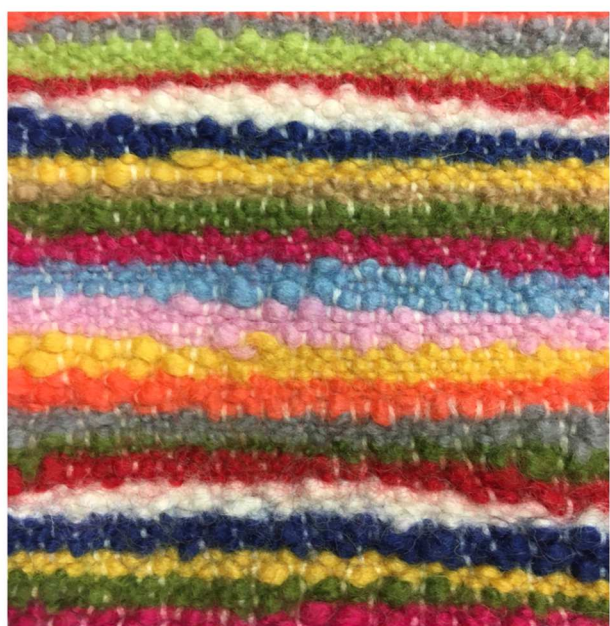


Esposizione dei lavori di  
tessitura artigianale e  
ceramica della  
Cooperativa sociale Ragnatela  
di Majano.

INAUGURAZIONE  
6 ottobre 18.30



*Arte*  
Pagnacco

Sede espositiva  
"Arte Pagnacco"  
Via Fruch, 5  
Pagnacco

Periodo espositivo:

dal 6 ottobre al 12 novembre 2017

Orari di visita:

martedì, mercoledì, giovedì dalle 15.30 alle 18.30



**Comune di Pagnacco**  
Assessorato alla Cultura

 **RAGNATELA** 

FONDAZIONE  
**VALENTINO PONTELLO**  
ONLUS



Segui **Arte Pagnacco**  
anche su Facebook!

E-mail: [arte-pagnacco@libero.it](mailto:arte-pagnacco@libero.it)  
Tel: +39 348 5398870